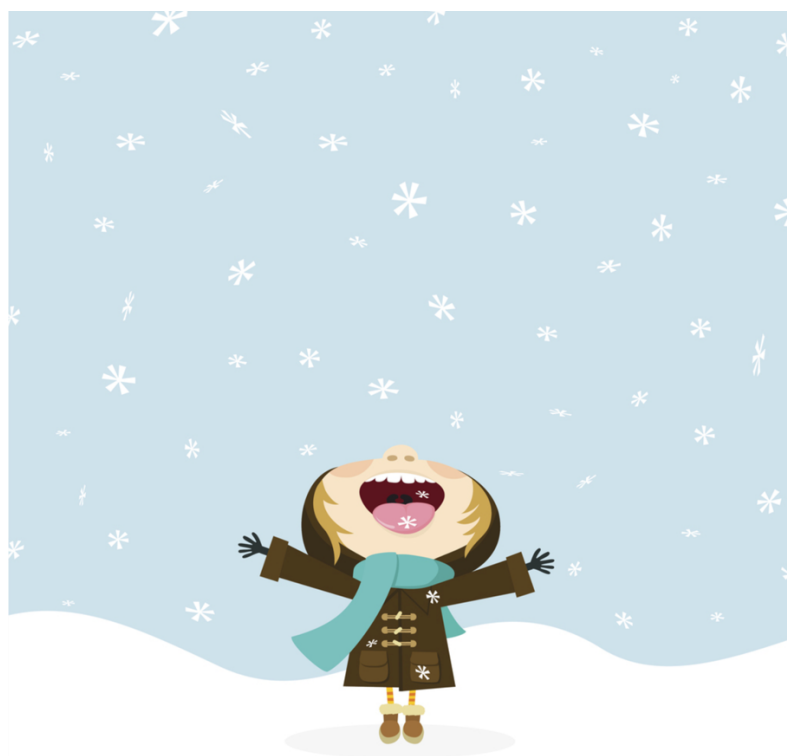


Poesia di Gianni Rodari  
SULLA NEVE



D'inverno, quando cade  
la neve e imbianca il prato  
e nasconde le strade  
sotto il manto gelato,  
ai bimbi, avventurieri  
dal cuore senza paura,  
non servono sentieri  
per tentar l'avventura:  
marciano arditi dove  
la nevicata è intatta  
aprendo strade nuove  
nel deserto d'ovatta.  
(Ma l'orme dei piedini  
la neve serberà  
per guidare i bambini  
a casa, quando mamma chiamerà...)